

■ Aplique pared 1910

Tipo de luminaria: aplique

Aplicación: interior/ exterior

Sistema óptico: vidrio templado esmerilado

Distribución de luz: unidireccional

Material: aluminio

Terminación: pintura polvo poliéster microtexturado

| CÓDIGO | ZÓCALO | POTENCIA | PESO |
|--------|------------|----------|----------|
| 1910 | G9 Halopín | 40w | 0,500 kg |
| | G9 LED | 7w máx. | 0,500 kg |
| | LED HO | 3w 220V | 0,500 kg |

Código: 1910



G9



G9 LED

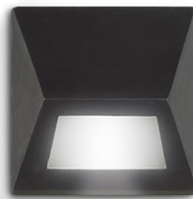
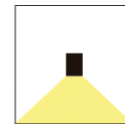
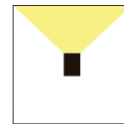
LED

LED

IP44



COLORES



MEDIDAS

